

# Hi-MO 4m

## LR4-60HIH 360~380M

- Geeignet für dezentrale Energieversorgung
- Überlegene Moduleffizienz durch fortschrittliche Technologie
  - M6 Gallium-dotierter Wafer
  - Half-Cut-Zelle mit 9 Busbars
- Hervorragende Leistungsfähigkeit bei der Stromerzeugung
- Höchste Modulqualität sichert Langzeitzuverlässigkeit

12

12 Jahre Produktgarantie auf  
Materialien und Verarbeitung

25

25 Jahre zusätzlich lineare  
Leistungsgarantie

### Vollständige Produktzertifizierung

IEC 61215, IEC 61730, UL 61730

ISO 9001:2015: ISO Qualitätsmanagementsystem

ISO 14001: 2015: ISO Umweltmanagementsystem

ISO TS 62941 Erhöhte Zuverlässigkeit der Bauartegnung

ISO 45001: 2018: Gesundheit und Sicherheit am Arbeitsplatz

**LONGI**



**20.9%**  
MAXIMALE  
MODULEFFIZIENZ

**0~+5W**  
LEISTUNGSTOLERANZ

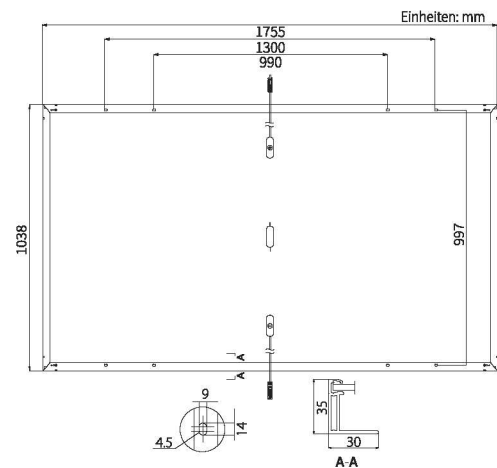
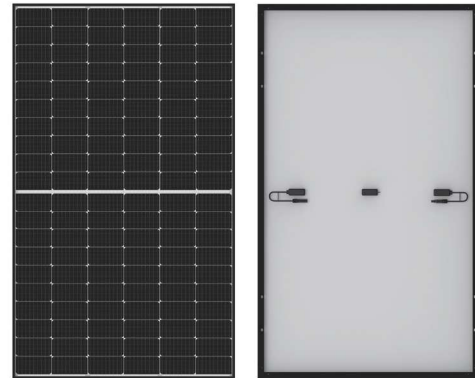
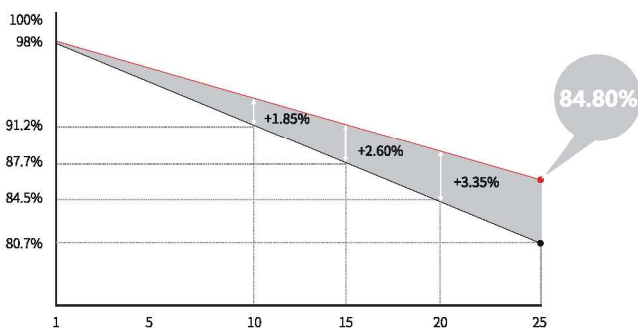
**<2%**  
LEISTUNGSDEGRADATION  
IM ERSTJAHR

**0.55%**  
LEISTUNGSDEGRADATION  
IN DEN JAHREN 2-25

**HALF-CELL**  
Niedrigere Betriebstemperatur

## Weitere Daten

### 25 Jahre Stromversorgungsgarantie



## Mechanische Parameter

Zellenanordnung	120 (6×20)
Anschlussdose	IP68, drei Dioden
Kabel	4mm <sup>2</sup> , 1200mm
Steckverbinder	MC4-EVO2
Glas	Einseitiges Glas, 3,2mm beschichtetes gehärtetes Glas
Rahmen	Rahmen aus eloxierter Aluminiumlegierung
Gewicht	19,5kg
Abmessungen	1755×1038×35mm
Verpackungen	30 Stück pro Palette / 180 Stück pro 20' GP / 780 Stück pro 40' HC

## Elektrische Eigenschaften

STC: AM1.5 1000W/m<sup>2</sup> 25°C

NOCT: AM1.5 800W/m<sup>2</sup> 20°C 1m/s

Testunsicherheit für P<sub>max</sub>: ±3%

Modultyp	LR4-60HIH-360M		LR4-60HIH-365M		LR4-60HIH-370M		LR4-60HIH-375M		LR4-60HIH-380M	
	STC	NOCT	STC	NOCT	STC	NOCT	STC	NOCT	STC	NOCT
Maximale Leistung (P <sub>max</sub> /W)	360	268.8	365	272.6	370	276.3	375	280.0	380	283.8
Leerlaufspannung (V <sub>oc</sub> /V)	40.5	38.0	40.7	38.2	40.9	38.3	41.1	38.5	41.3	38.7
Kurzschlussstrom (I <sub>sc</sub> /A)	11.35	9.17	11.43	9.25	11.52	9.32	11.60	9.38	11.69	9.45
Spannung bei maximaler Leistung (V <sub>mp</sub> /V)	34.0	31.7	34.2	31.8	34.4	32.0	34.6	32.2	34.8	32.4
Strom bei maximaler Leistung (I <sub>mp</sub> /A)	10.59	8.49	10.68	8.56	10.76	8.63	10.84	8.69	10.92	8.76
Modulwirkungsgrad (%)	19.8		20.0		20.3		20.6		20.9	

## Betriebsparameter

Betriebstemperatur	-40°C ~ +85°C
Ausgangsleistungs-Toleranz	0 ~ +5 W
V <sub>oc</sub> - und I <sub>sc</sub> -Toleranz	±3%
Maximale Anlagenspannung	1500V Gleichstrom (IEC/UL)
Maximaler Sicherheits-Nennstrom in Reihe	20A
Nennbetriebstemperatur (NOCT)	45±2°C
Sicherheitsklasse	Klasse II
Brandschutzklasse	UL Typ 1 oder 2

## Last

Maximale statische Last vorne	5400Pa
Maximale statische Last hinten	2400Pa
Besteht den Hageltest	25 mm große Hagelkörner bei einer Geschwindigkeit von 23 m/s

## Temp. Koeffizient (STC)

Temperaturkoeffizient von I <sub>sc</sub>	+0.048%/°C
Temperaturkoeffizient von V <sub>oc</sub>	-0.270%/°C
Temperaturkoeffizient von P <sub>max</sub>	-0.350%/°C